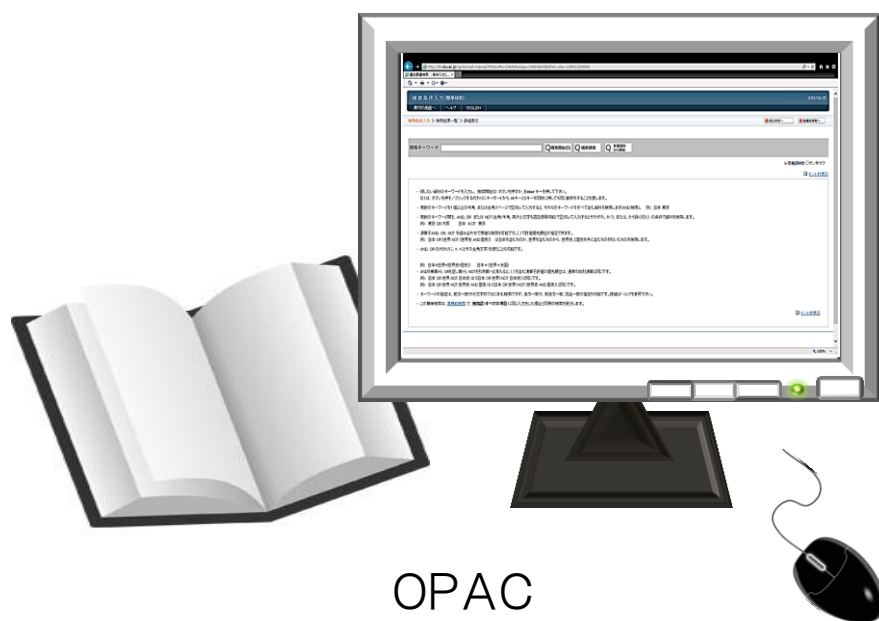


ポケット版

資料の探し方



OPAC

千葉経済大学総合図書館

はじめに

- ◆ 図書館で資料を探したいときは、OPAC（蔵書検索システム）を使用します
- ◆ OPACで資料を検索することで、資料があるかないかだけでなく資料の所在や貸出中かどうかなどを調べることができます

資料検索の流れ

- ① OPACを使用して資料を検索する
- ② 検索した資料の『配架場所』と『請求記号』をメモする
- ③ 館内案内図で配架場所を確認する
- ④ 書架に行き資料を探す

つぎのページから詳しく説明していきます

資料の探し方 2p～5p

図書を探すヒント
(請求記号の並び方・書架の見方) 6p

貸出中の本について
図書の種類 7p

館内案内図 8～9p



資料の探し方

- ① O P A Cの検索キーワードの入力欄に、探している資料の情報を入力して検索開始をクリックまたはEnterを押して検索を実行します。



検索条件入力 (簡単検索) 2015/09/24

最初の画面へ ヘルプ ENGLISH

検索条件入力 >> 検索結果一覧 >> 詳細表示

検索キーワード 検索開始(S) 横断検索 新着資料から検索

同義語検索 オン オフ ヒント非表示

- 探したい資料のキーワードを入力し、検索開始(S) ボタンを押すか、Enter キーを押して下さい。
(S)は、ボタンを押す/クリックする代わりにキーボードから AltキーとSキーを同時に押しても同じ動作をすることを表します。
- 複数のキーワードを1個以上の半角、または全角スペースで区切って入力すると、それらのキーワードをすべて含む資料を検索します(AND 検索)。 例: 日本 東京
- 複数のキーワード間を、AND、OR または NOT(全角/半角、英大小文字も混在使用可能)で区切って入力するとそれぞれ、かつ、または、から除く(引く)の条件で資料を検索します。
例: 東京 OR 大阪 日本 NOT 東京
- 演算子AND、OR、NOT を組み合わせて複雑な検索も可能です。()で評価優先順位が指定できます。
例: 日本 OR (世界 NOT (世界史 AND 歴史)) は日本を含むものか、世界を含むものから、世界史と歴史を共に含むものを引いたものを検索します。
- AND、OR の代わりに、*、+(とその全角文字)を使うことも可能です。
例: 日本+(世界+(世界史*歴史)) 日本+(世界+米国)
- ANDを乗算(*)、ORを足し算(+)、NOTを引き算(-)と考えると、()を含む演算子評価の優先順位は、通常の四則演算と同じです。
例: 日本 OR 世界 NOT 日本史は ((日本 OR 世界) NOT 日本史)と同じです。
例: 日本 OR 世界 NOT 世界史 AND 歴史は ((日本 OR 世界) NOT (世界史 AND 歴史))と同じです。
- キーワードの指定は、前方一致(その文字列ではじまる)検索ですが、後方一致や、前後方一致、完全一致の指定も可能です。詳細はヘルプを参照下さい。
- この簡単検索は、[高機能検索](#)で、[検索語=すべての項目](#)に同じ入力をした場合と同等の検索を実行します。

ヒント非表示



検索キーワードを入力すると下に予測変換が表示されるのでそこをクリックして選択してもOK!!

② 実際に見たい資料があれば、その資料の配架場所と請求記号をメモします。

検索結果一覧 2017/02/08

最初の画面へ ヘルプ

フォント 100% ハイライト オン オフ

検索条件入力 > 検索結果一覧 > 詳細表示

★ヒット件数が3000件以内の場合に、書名や著者名などで表示順を変更する事が可能となります。

OAL=吾輩は猫である 横断検索

9件 / 195,147 結果集合番号 [3] 検索式 OAL=吾輩は猫である

表示順 指定なし 蔵書所在情報 すべて 非表示 表示件数 30

書誌情報

著者名
夏目 漱石(1867-1916)
(2)
斎藤 孝(1960-) (1)
土屋 久美 (1)
夏目 漱石 (1)

言語
日本語 (9)

件名
日本語一文体 (1)
朗読法 (1)

出版年
2000-2009 (1)
1990-1999 (1)
1980-1989 (2)

配架場所: 1階一般図書
請求記号: 810.8/Ko98/4



配架場所と請求記号ってなに？

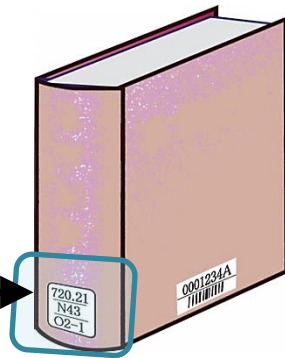
配架場所とは

館内に資料が置かれている場所を示します
 ここを確認することによって、館内のどこに探している資料があるかがわかるようになっています



請求記号とは

本の背に貼られているラベルを示します
 3段のラベルは上から
 分類番号/著者記号/巻次を表しています
 図書館の本は分類番号の数字が若い順に左から 000~999 と並んでいます



配架場所と請求記号は本の住所を示すものです
 どちらかが欠けてしまうと**本が探せません！！**

- ③ 8・9 ページの館内案内図を見て、まず配架場所を確認します。右横の『配架場所と位置(50音順)』から探したい資料の配架場所の番号が何番になっているか確認し、館内案内図の中にある■から確認した番号を探します。

配架場所	番号
1階一般図書(000~999)	6
1階移動書架	11
1階大型本(一般)	1
1階大型本(芸術)	2
1階教育他	16
1階縮刷版(朝日新聞)	13
1階縮刷版(日本経済新聞)	14
1階小学校教科書	15
1階情報科学	17
1階東洋文庫	3
1階統計書(書名の50音順に配架)	4
1階白書(書名の50音順に配架)	5
1階開架書庫	9
1階マイクロフィッシュ	8
1階マイクロフィルム	7
1階洋書	12
1階レファレンスブック バックナンバー	10
2階一般図書(300~369)	38
2階絵本	22
2階おすすめ図書	25
2階紙芝居	20
2階こども学科向けおすすめ図書	23
2階児童書	21
2階事務室	28
2階就職・資格	19
2階新書	26
2階逐次刊行物(本年分の雑誌)	18
2階地図1	30
2階地図2	39
2階日経文庫	34
2階百科事典	29
2階ブックツアー	24
2階文庫	37
2階本学教員著書	35
2階レーザーディスク	33
2階レファレンスブック	27
2階論語	31
2階CD	36
2階DVD	32
3階キャリア別コース学習支援室	40
中2階(和・洋雑誌バックナンバー)	41

※ 開架書庫・児童書・マイクロフィルム・マイクロフィッシュはカウンターへ申請してください。



1階一般図書は6番なので1階の図から**6**となっている場所を探します
一般図書の傍に記されている○○○~○○○という数字は分類番号を表している
ので本の分類番号を確認してから探しに行きましょう

④ ③で確認した場所に行き、メモした請求記号から資料を見つけます。

☆ 資料を探すときは書架側面や上部をご覧ください。
図書館の書架には皆様さんが資料を探しやすいように様々な掲示がしてあります。

～掲示例～

書架の横や上に注目しましょう！

その棚にある資料のジャンルや請求記号が書かれています

2階書架

331.75-332.1
経済

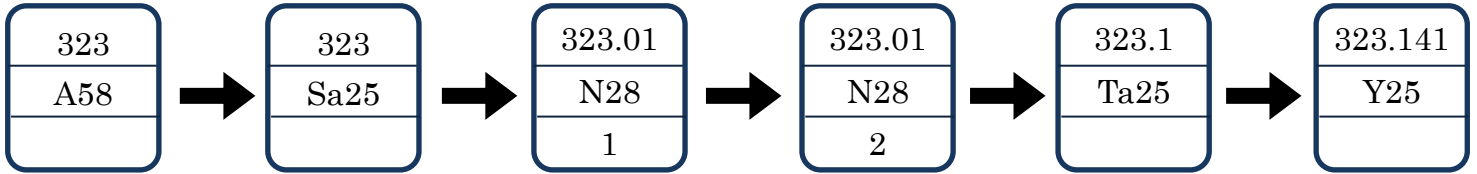
332.1-333.6
経済

1階書架

歴史
213.5-223

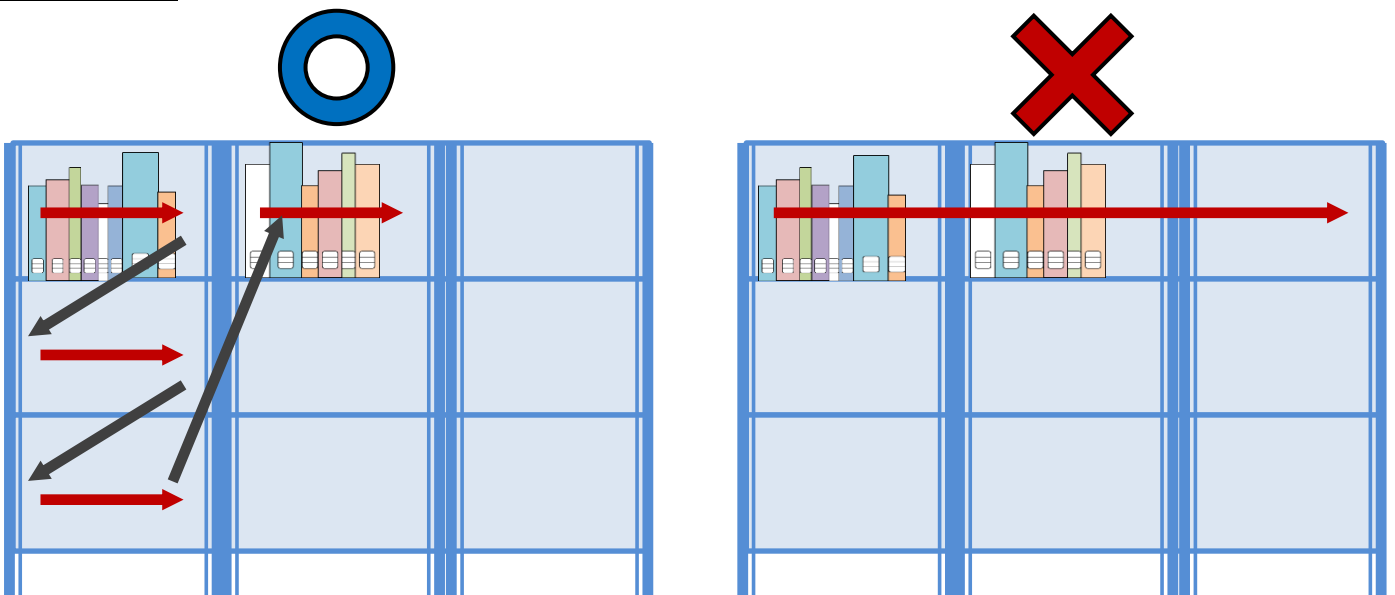
図書を探すヒント

請求記号の並び方



- ① 請求記号はまず分類番号の数字が若い順に 000~999 と並んでいます
- ② 分類番号が同じ場合は 2 段目の著者記号がアルファベット順に並ぶようになっています
- ③ 巻号がついていれば巻号の 1 が最初に来るように並んでいます

書架の見方



図書は請求記号順に左から右へと並んでいます
棚の区切れで下の段に移ります。そのまま右へ探していくと本は見つかりません

貸出中の資料について

検索した資料が貸出中の場合は、**貸出中(予約して下さい)**といった表示がされています。貸出中の資料は予約をかけることができるので、カウンターで申し込みをして下さい。



資料の返却予定日は貸出中(予約してください)の後ろに表示されます
予約にはラベル番号が必要になります。メモをしてからカウンターに来て下さい

蔵書情報 すべて		非表示		
請求記号	配架日	配架場所	禁帯出区分	貸出情報
913.6 ML59	2016/08/24	2階おすすり図書	帯出可	貸出中(予約して下さい) 返却予定日:2017/04/07
				ラベル番号:01369628

図書の種類

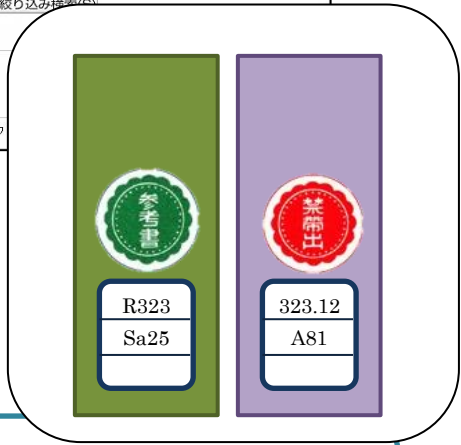
図書館の資料には貸出できるものとできないものがあります。それぞれの区別はOPACの表示や資料本体でもわかるようになっています。

検索結果一覧 2015/05/09

蔵書情報 | すべて | 非表示

請求記号	配架日	巻次	配架場所	禁帯出区分	貸出情報
R350.9 Se22 2015	2015/04/08	2015	2階レファレンスブック	禁帯出	ラベル番号:11002201

世界統計 / 総務省統計局編集 (世界の統計 / 総務庁統計局編) 2015. — 日本統計協会, 2015.3
通常ISBN: 9784822337902 分類: NDC8 350.9 書籍No. BC00005176
一般図書 和 刊行中 その他 継続マスタNo. KC9300157
2015/04/08 巻次:2015 2階レファレンスブック

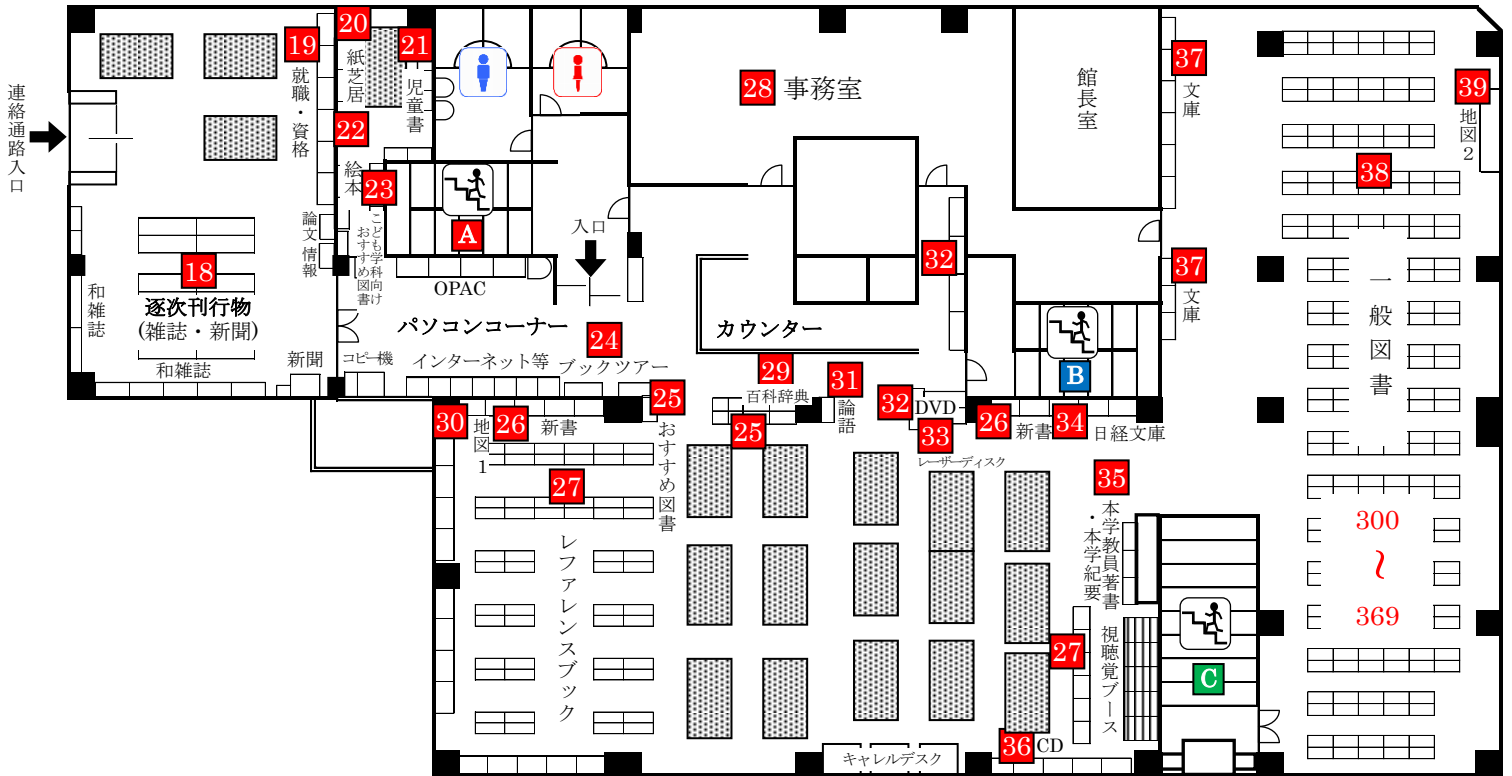


OPACでは**禁帯出**と表示されており、本は背のラベルの上に参考書と書かれた緑のシールや禁帯出と書かれた赤のシールが貼ってあります

館内案内図

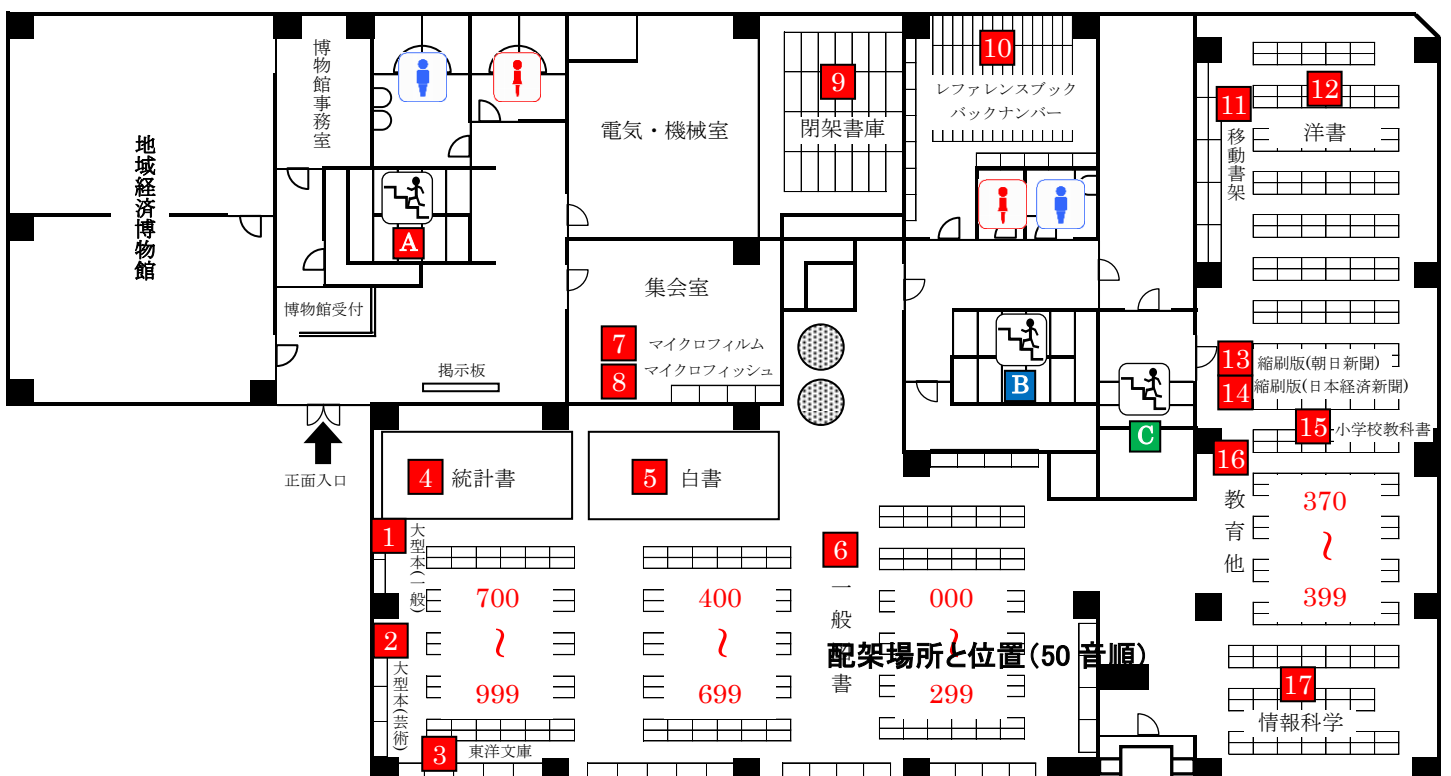
2階

18 ~ 39

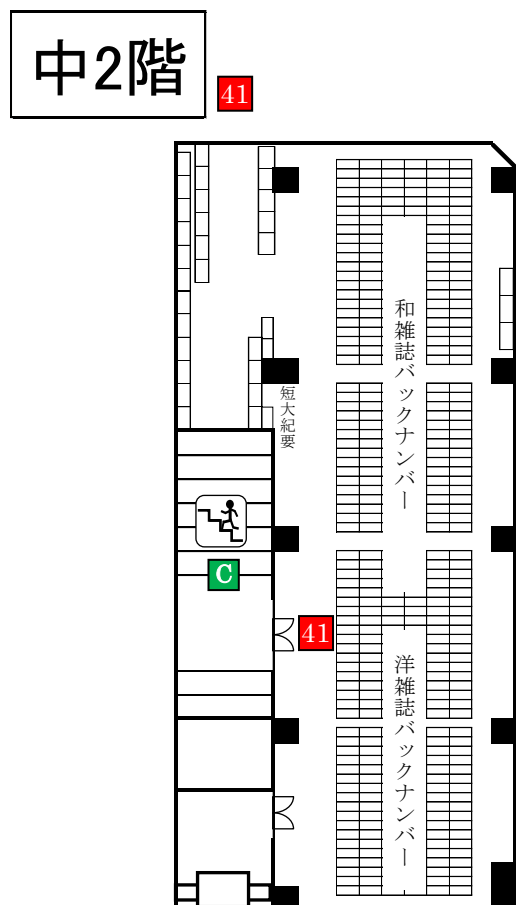
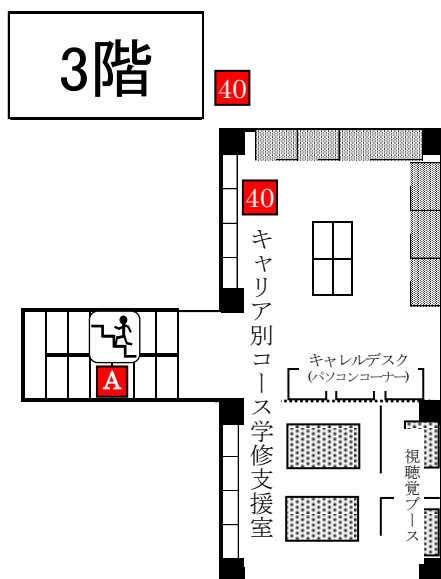


1階

1 ~ 17

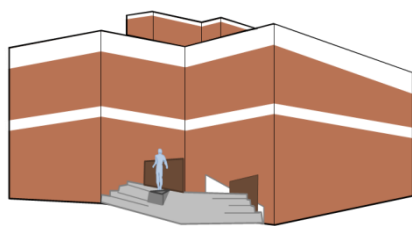


配架場所と位置(50音順)



配架場所	番号
1階一般図書 (000~999)	6
1階移動書架	11
1階大型本(一般)	1
1階大型本(芸術)	2
1階教育他	16
1階縮刷版(朝日新聞)	13
1階縮刷版(日本経済新聞)	14
1階小学校教科書	15
1階情報科学	17
1階東洋文庫	3
1階統計書(書名の50音順に配架)	4
1階白書(書名の50音順に配架)	5
1階閉架書庫	9
1階マイクロフィッシュ	8
1階マイクロフィルム	7
1階洋書	12
1階レファレンスブック バックナンバー	10
2階一般図書 (300~369)	38
2階絵本	22
2階おすすめ図書	25
2階紙芝居	20
2階子ども学科向けおすすめ図書	23
2階児童書	21
2階事務室	28
2階就職・資格	19
2階新書	26
2階逐次刊行物(本年分の雑誌)	18
2階地図1	30
2階地図2	39
2階日経文庫	34
2階百科事典	29
2階ブックツアー	24
2階文庫	37
2階本学教員著書	35
2階レーザーディスク	33
2階レファレンスブック	27
2階論語	31
2階CD	36
2階DVD	32
3階キャリア別コース学習支援室	40
中2階(和・洋雑誌バックナンバー)	41
※ 閉架書庫・貴重書・マイクロフィルム・マイクロフィッシュはカウンターへ申請してください。	

『資料の探し方 ポケット版』



千葉経済大学総合図書館

作成日：2017年2月